

De retoriek van *kunnen*

Martijn Kager
Universiteit Leiden

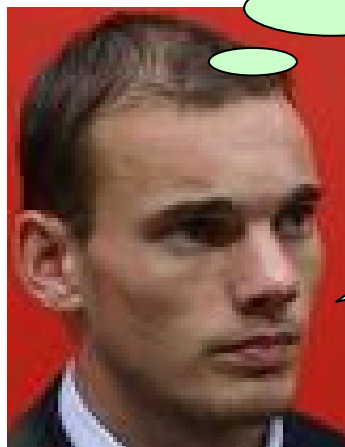
Komt Jan op het feestje van Yolante en Wesley?

REGEL

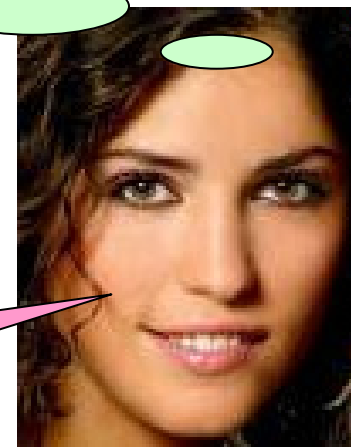
Als je ziek bent, ga je niet naar feestjes toe.

CONCLUSIE

Jan komt niet op ons feestje.



Komt Jan op ons feestje?

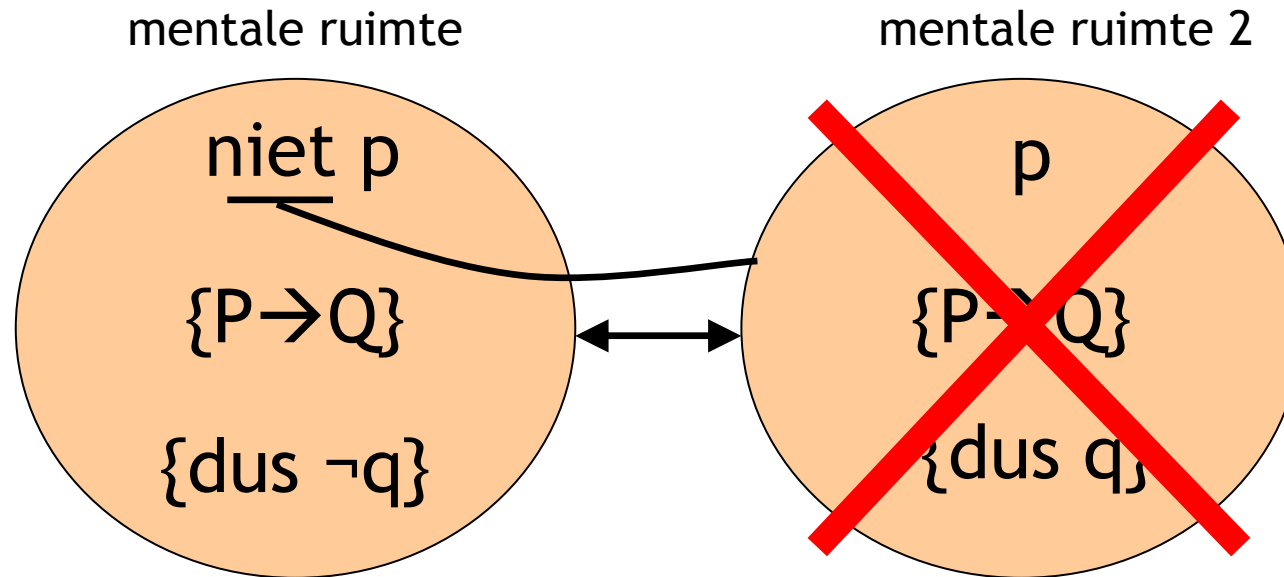


Jan is ziek...

Komt Jan op het feestje van Yolante en Wesley?

The diagram illustrates a social interaction where a man and a woman are asked if Jan will come to a party. The man's thought bubble, containing the word "dus...", is crossed out with a large red "X", indicating that this response is incorrect or socially inappropriate. His speech bubble says "Volgens mij komt Jan wel." (In my opinion, Jan will come). The woman's thought bubble contains the word "nee" (no), and a smaller bubble below it contains "dus...", indicating that her response is correct. Her speech bubble says "Nee!" (No!).

Jan komt niet op het feestje van Yolante en Wesley.

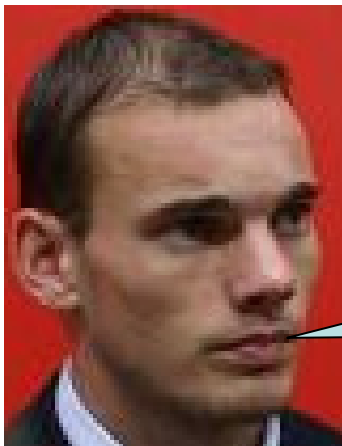
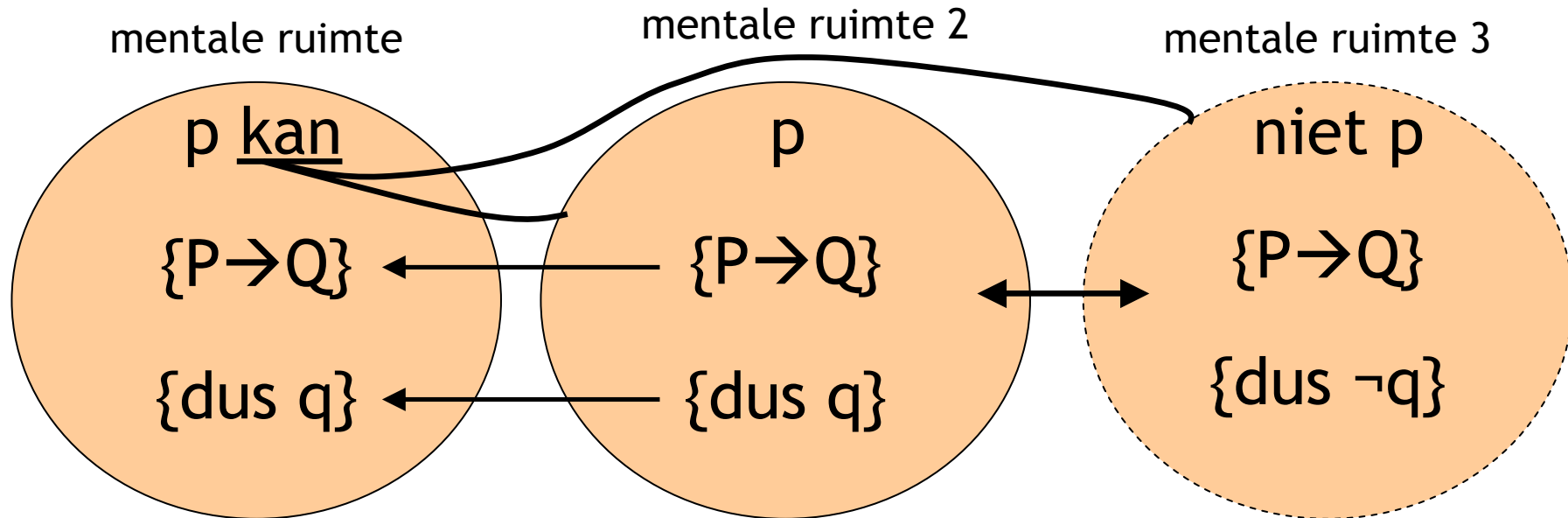


p = Jan komt op ons feestje

Jan komt niet op ons feestje.



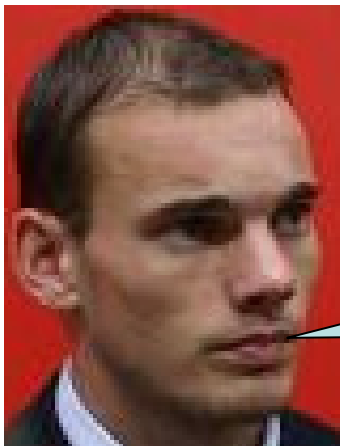
De zieke Jan komt toch op het feestje van Yolante en Wesley!



p = Jan heeft de Mexicaanse griep

Jan kan de Mexicaanse griep hebben!

De zieke Jan komt toch op het feestje van Yolantje en Wesley!



Jan kan de Mexicaanse griep hebben!