

WoDy

Sprekende corrigerende woordvoorspeller voor mensen met dyslexie/dysorthografie.



Foutloos schrijven met WoDy

Met WoDy kun je jouw gedachten snel en foutloos op papier zetten. Mensen met lees- en/of schrijfproblemen ondervinden nauwelijks nog hinder van hun spellingmoeilijkheden.

Bij de ontwikkeling van WoDy zijn we uitgegaan van onze overtuiging dat de **preventie van spelfouten** bij mensen met dyslexie/dysorthografie **gemakkelijker te realiseren en zinvoller is dan spelfouten corrigeren** m.b.v. spellingcontrole. Op die manier wordt de confrontatie met foute woordbeelden immers vermeden. WoDy houdt bij het voorspellen van woorden onmiddellijk rekening met de spellingproblemen van de gebruiker. Deze ondersteuning kan ingesteld worden op basis van foutenanalyses. De 'zelfcorrigerende' functie zorgt ervoor dat de correcte suggestie ondanks de foute schrijfwijze zichtbaar blijft. Wanneer dit onvoldoende is – bijv. bij werkwoorden, homofonen en andere woorden met meerdere schrijfwijzen of betekenissen – kan je beroep doen op het ingebouwde Van Dale woordenboek, voorbeeldzinnen en afbeeldingen.

WoDy is toegankelijk voor iedereen

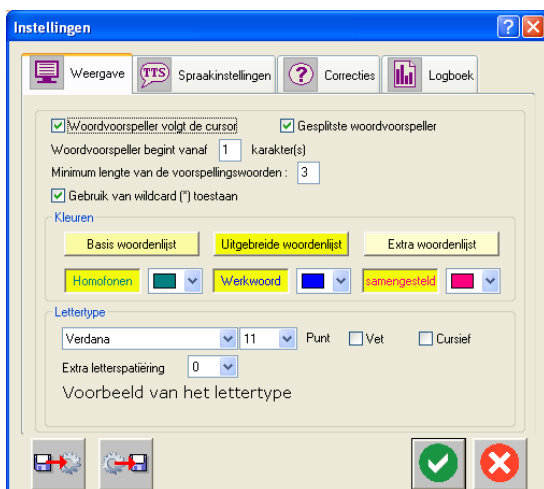
WoDy is op elke leeftijd en op elk spellingniveau inzetbaar. We hebben dan ook veel aandacht besteed aan een **duidelijke en toegankelijke gebruikersinterface** met overzichtelijke tabbladen.

Zo werd bijv. het uitgebreide tabblad 'Woordvoorspelling' voorzien van een uitklapbare boomstructuur om snel de gewenste spellinghulp te kunnen terugvinden.

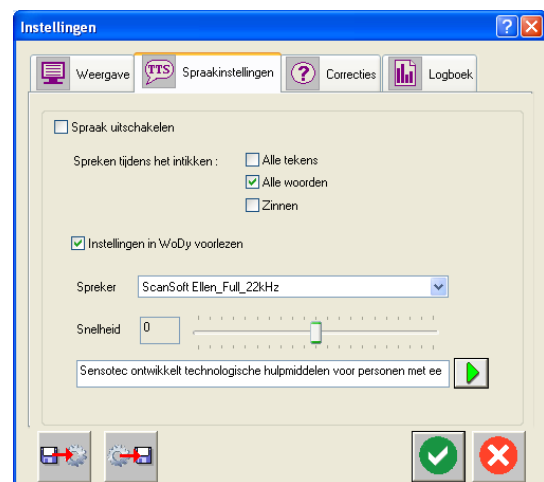
Een **schermlezer** zorgt ervoor dat alle opdrachten in elk dialoogvenster voorgelezen worden.

WoDy kan zowel met de computermuis als met het toetsenbord bediend worden.

Alle voorkeursinstellingen kunnen in **gebruikersprofielen** bewaard worden. Alle functies kunnen **geblokkeerd en beveiligd** worden.



Voorbeeld: instellingen Weergave



Voorbeeld: Spraakinstellingen

De standaardkleuren werden aangepast:

- Homofonen: groen
- Werkwoorden: blauw
- Samengesteld (aaneenschrijven van woorden): paars.

WoDy aan het werk

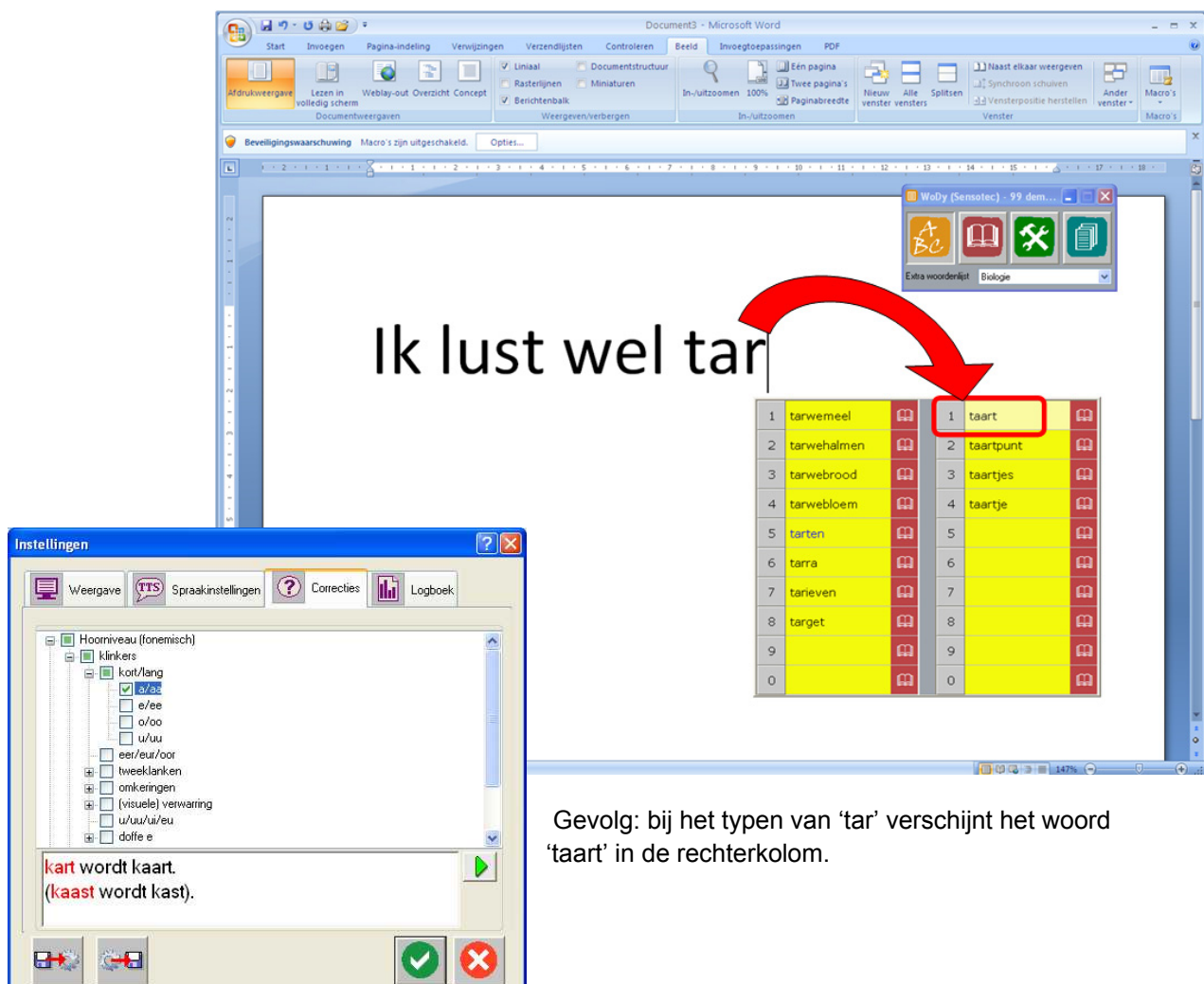
Spellingsuggesties met zelfcorrectie

In alle computerprogramma's waar tekst ingevoerd kan worden biedt WoDy de gewenste schrijfhulp. Onder of boven de knipperende cursor verschijnen 2 kolommen.

<p>In de linkerkolom zie je de suggesties zoals in gewone woordvoorspellers.</p> <p>De suggesties worden bepaald door de ingetikte letter(s), door woordfrequentie en eerder gebruikte woordcombinaties (woordparen).</p>	<p>In de rechterkolom zie je gecorrigeerde suggesties, die rekening houden met de spellingondersteuning (ingesteld op het tabblad 'Woordvoorspelling'). De spellinghulp is onderverdeeld in de 3 spellingniveaus:</p> <ol style="list-style-type: none"> 1. Hoorniveau (fonemisch) 2. Regelniveau (morfologisch) 3. Weetniveau (etymologisch)
-----------------------------------------------------------------------------------------------------------------------------------------------------------------------------------------------------------------------------------------	-----------------------------------------------------------------------------------------------------------------------------------------------------------------------------------------------------------------------------------------------------------------------------------------------------------------------------------------------------------------------------------------------------

Hieronder en hiernaast vind je enkele voorbeelden op verschillende niveaus en in verschillende programma's. Links zie je telkens de WoDy instellingen, rechts het resultaat.

Hoorniveau (fonemisch): Ondersteuning bij 'Klinkers/kort-lang/a-aa' in Microsoft Word



Ik lust wel tar

1	tarwemeel	1	taart
2	tarwehalmen	2	taartpunt
3	tarwebrood	3	taartjes
4	tarwebloem	4	taartje
5	tarten	5	
6	tarra	6	
7	tarieven	7	
8	target	8	
9		9	
0		0	

Instellingen

Weergave | TTS | Spraakinstellingen | Correcties | Logboek

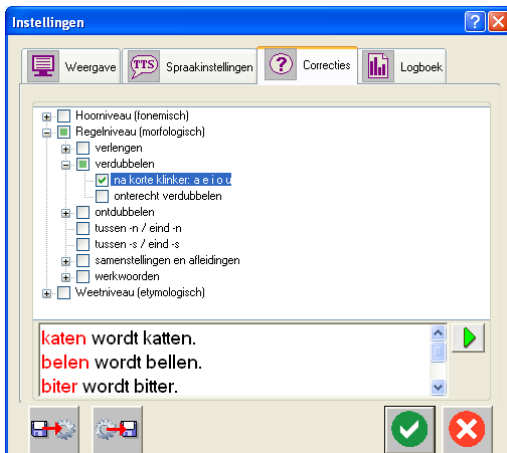
Hoorniveau (fonemisch)

- klankers
 - kort/lang
 - k/ck
 - e/ee
 - o/oo
 - u/uu
 - eer/eu/oor
 - tweeklanken
 - omkeringen
 - (visuele) verwarring
 - u/uu/i/eu
 - doffe e

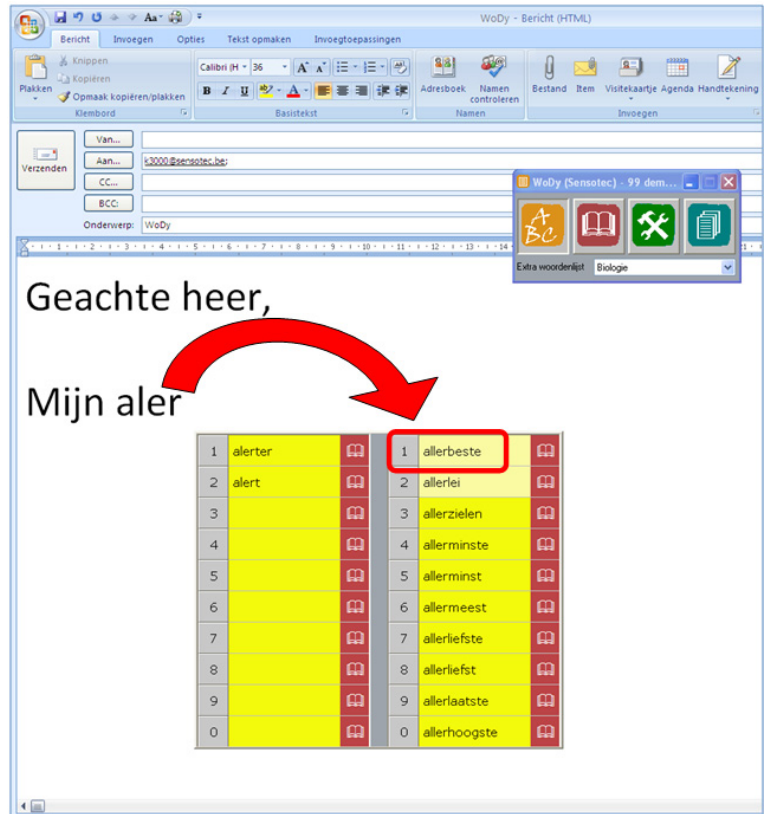
kart wordt kaart.
(kaast wordt kast).

Gevolg: bij het typen van 'tar' verschijnt het woord 'taart' in de rechterkolom.

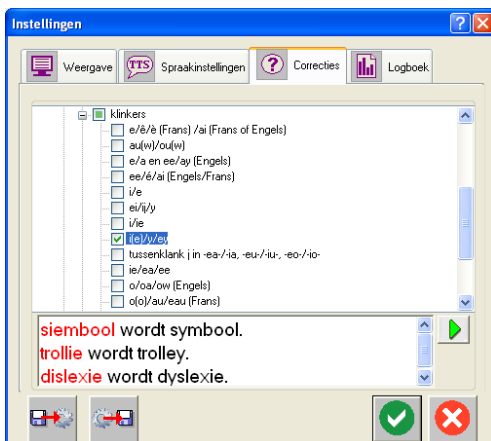
Regelniveau (morfologisch): Ondersteuning bij 'verdubbelen' in Microsoft Outlook



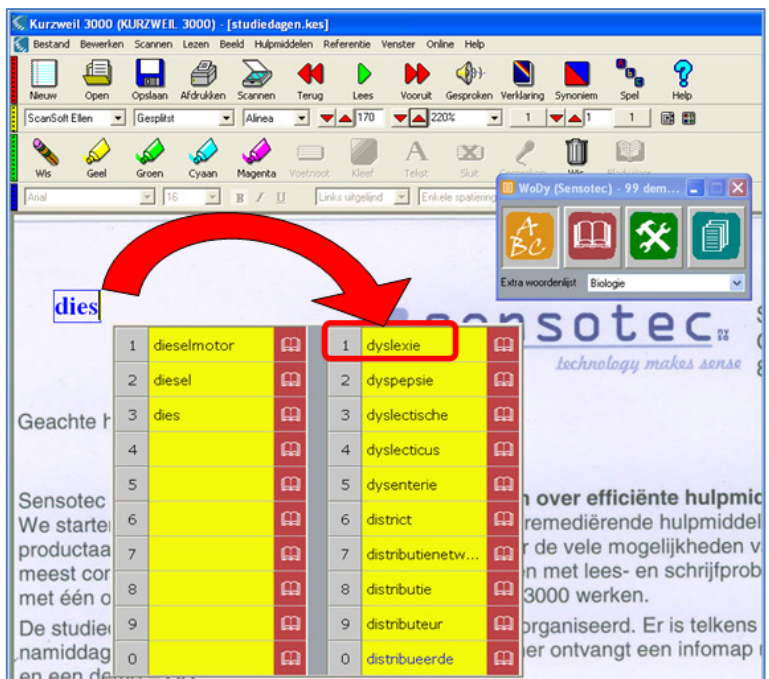
Gevolg: bij het typen van 'aler' verschijnt 'allerbeste' in de rechterkolom



Weetniveau (etymologisch): Ondersteuning bij 'i(e)y/ey' in Kurzweil 3000

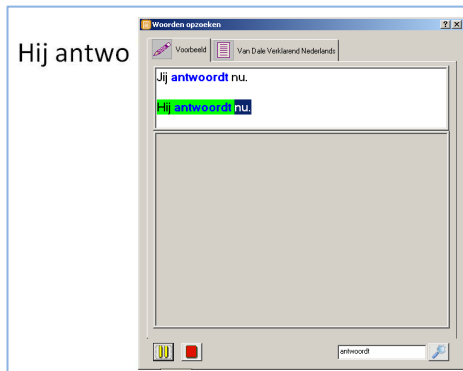


Gevolg: bij het typen van 'dies' verschijnt 'dyslexie' in de rechterkolom

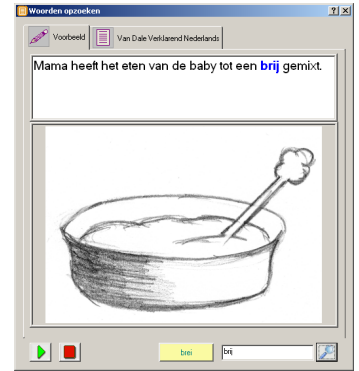
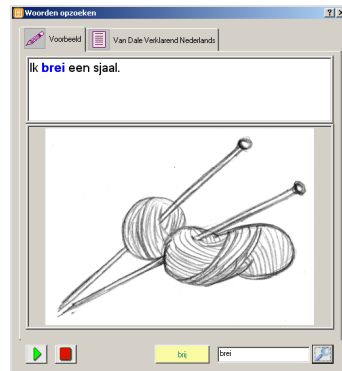


De suggesties worden voorgelezen en de opgevraagde schrijfhulp wordt geregistreerd in het gebruikerslogboek. Zonder de correcte spelling te kennen kun je in WoDy woorden opzoeken in een **Van Dale woordenboek**: Verklarend Nederlands, Nederlands voor de basisschool of Nederlands als tweede taal (NT2) (naargelang je woordenboekkeuze bij installatie/activering). Voor homofonen en werkwoorden is extra ondersteuning ingebouwd in de vorm van **voorbeeldzinnen** en/of **afbeeldingen**.

Voorbeeld werkwoorden: hij antwoordt



Voorbeeld homofonen: brei/brij



WoDy ondersteunt ook het **aaneenschrijven van woorden** door samenstellingen in een aparte kleur te tonen.

In het voorbeeld hiernaast zie je een correctie bij het typen van het woord 'opzij'.



Woordenlijsten



Standaard zijn 2 woordenlijsten met aanpasbare omvang voorzien.

De **basislijst** bevat tussen 1000 en 8000 woorden, de **uitgebreide lijst** tussen 8000 en 37000 woorden. **Eigen woordenlijst(en)** (bijv. alle woorden uit de cursus Aardrijkskunde, de namen van de kinderen uit de klas, enz.) kunnen onbeperkt toegevoegd worden.

De lijsten kunnen **geïmporteerd /geëxporteerd** worden en zijn **comprimeerbaar** op basis van woordfrequentie.

Gebruikerslogboek

Alle woorden, die de gebruiker in de rechterkolom kiest, worden geregistreerd. Aan de hand van dit logboek krijg je gedetailleerde feedback over de schrijfproblemen en de opgevraagde schrijfhulp. Met deze informatie kan je WoDy verfijnen en verder aanpassen aan de specifieke wensen en noden van elke gebruiker.

Versies

WoDy is op **DVD** en op **USB** verkrijgbaar als apart programma en als add-on bij Kurzweil 3000.

Sensotec n.v.

Hoofdzetel:

Vlamingveld 8, B 8490 Jabbeke
T +32 50 39 49 49 • F +32 50 39 49 46

E sales@sensotec.be

W www.sensotec.be

Nevenvestigingen:

Antwerpse Steenweg 96, B 2940 Hoevenen-Stabroek
T +32 3 828 80 15 • F +32 3 828 80 16

Rue de la Croix Rouge 39, B 5100 Namur

T +32 81 71 34 60 • F +32 81 71 34 69